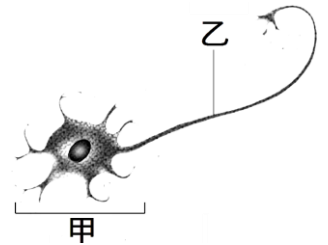


班級：_____班 座號：_____ 姓名：_____

- ____1.下列有關人類神經系統的敘述，何者正確？
 (A)右大腦控制右半身的活動，左大腦控制左半身的活動 (B)小腦極為發達，故具有很強的學習能力 (C)中樞神經分腦神經和脊神經 (D)腦幹是血糖和水分的調節中樞。
- ____2.阿美雙眼凝視圖片上一顆綠葉紅蘋果，30秒後，將視線轉移至一張白紙上，看到了一顆形狀相同的蘋果。請問：蘋果的顏色變成下列何者？
 (A)紅葉綠蘋果 (B)紅葉紅蘋果 (C)綠葉綠蘋果 (D)顏色仍是綠葉紅蘋果。
- ____3.有關人體神經的敘述，何者正確？
 (A)脊神經僅有運動神經的功能 (B)感覺神經和運動神經的功能有所不同 (C)腦神經分布的範圍較脊神經廣 (D)脊神經也就是運動神經。
- ____4.通常海豚及鯨是利用什麼感覺來尋覓食物或避開障礙物？
 (A)雙眼視覺 (B)嗅覺 (C)回聲定位 (D)皮膚觸覺。
- ____5.右圖是組成人體的某種細胞。關於此細胞，下列敘述何者正確？
 (A)此細胞有許多突起，主要構成人體的皮膚 (B)是人體中最長的細胞 (C)甲中僅含有細胞質，負責該細胞的生長和代謝 (D)乙中含有細胞核和細胞質，是傳遞訊息的通道。

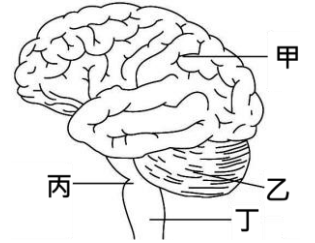


- ____6.就接尺反應的過程而言，下列何者指的是反應時間？
 (A)眼睛看到尺掉下後用手去接 (B)大腦指令傳到運動神經元再到手，命令手去接尺 (C)刺激經感覺神經元傳到大腦 (D)刺激經脊髓傳到大腦。
- ____7.下列有關人體神經系統的敘述，何者正確？
 (A)青蛙的神經系統，比水螅的神經系統更具有集中的現象 (B)可以將訊息從受器傳到中樞神經的是運動神經 (C)脊神經有 12 對，分布於軀幹、四肢及內臟 (D)習慣用右手的人，大腦右半球也會比較發達。
- ____8.慶祝建國 100 年的跨年煙火秀，由少數的火點而能串連成璀璨的火樹銀花，這個效果和下列哪一個作用有關？
 (A)錯覺 (B)色盲 (C)視覺暫留 (D)視覺疲勞。
- ____9.動物接受環境刺激的構造稱為受器，分布在各感覺器官中，下列各構造何者不是感覺器官？
 (A)眼睛 (B)舌頭 (C)唾腺 (D)皮膚。
- ____10.急救時，我們通常優先對傷者施以心肺復甦術，目的是為了要恢復傷者的呼吸、心跳，否則一旦超過 5 分鐘，即使救活了也很有可能變成植物人，主要是由於下列何種原因？
 (A)心肌缺氧 5 分鐘以上，會造成心肌死亡 (B)腦的需氧量相當大，短時間供應不足即會使人癱瘓或死亡 (C)呼吸停止，表示腦細胞已經死亡 (D)心臟和腦的神經是相關連的，心臟停止，表示腦細胞也停止功能。
- ____11.由雙眼位置來判斷，以下哪一種生物的立體視覺最佳？
 (A)貓頭鷹 (B)吳郭魚 (C)山羊 (D)麻雀。
- ____12.(甲)水螅；(乙)蝗蟲；(丙)青蛙的神經系統，其構造由複雜至簡單依次為：
 (A)甲乙丙 (B)丙乙甲 (C)乙丙甲 (D)丙甲乙。

13.(甲)遇到強光瞳孔縮小；(乙)悲從中來涕泗縱橫；(丙)手指觸電立即縮回；(丁)腳踩圖釘立即縮起；(戊)喝水嗆到一直咳嗽。以上所列哪些屬於脊髓所控制的反射動作？
(A)甲乙丙丁戊 (B)甲丙丁戊 (C)丙丁戊 (D)丙丁。

14.人類會有「我」想要如何的自我意識，這是產生於？
(A)大腦 (B)小腦 (C)腦幹 (D)脊髓。

15.體操選手可以經由訓練來提升身體的平衡感，主要是因為訓練可以加強右圖中神經系統裡的哪個部位？
(A)甲 (B)乙 (C)丙 (D)丁。



16.神經的反射必須包括：
(甲)感覺神經；(乙)運動神經；(丙)受器；(丁)動器；(戊)脊髓，才能形成一個反射弧。某生手觸熨斗，迅速縮回。正確的反射途徑為何？
(A)丙→甲→戊→乙→丁 (B)甲→丁→戊→乙→丙
(C)乙→丙→甲→戊→丁 (D)丁→乙→甲→丙→戊。

17.«望梅止渴»，其神經刺激之傳導路徑為何？
(A)眼睛→感覺神經→腦幹→運動神經→唾腺 (B)眼睛→感覺神經→脊髓→運動神經→唾腺
(C)眼睛→運動神經→腦幹→感覺神經→唾腺 (D)大腦→唾腺。

18.請問下列何者是屬於腦所控制的反射作用？
(A)感冒時，體溫升高，心跳加快 (B)看到紅燈用腳踩煞車
(C)手碰到很燙的東西立刻縮回 (D)讀書的時候邊聽音樂邊看書。

19.有關人體神經系統的敘述，下列何者錯誤？
(A)感覺神經不能執行運動神經的功能 (B)運動神經不能執行感覺神經的功能 (C)神經系統不只由大腦指揮 (D)感覺神經傳遞訊息時，都必須先傳到腦部，再傳到動器。

20.下列所述各項動作中，何者不屬於反射作用？
(A)遇強光而眨眼 (B)食物入口，唾液分泌
(C)手觸燙物，立即收回 (D)膝蓋受擊，用手撫摸。

21.下列何種反應的神經傳導途徑不經過腦部？
(A)聞到食物的香味而流口水 (B)手碰觸到熱鍋後立刻縮回 (C)眼觀四面，耳聽八方 (D)專心的思考並回答問題。

【題組】右圖為人體中樞神經的構造圖，請以圖中的代號回答下列問題：

22.膝跳反射的控制中樞是哪一部位？
(A)A (B)B (C)C (D)D。

23.協調全身肌肉活動、維持身體平衡是哪一部位？
(A)A (B)B (C)C (D)D。

24.聞到飯菜香而唾液分泌量增加，是哪一部位控制？
(A)A (B)B (C)C (D)D。

25.某人騎機車未戴安全帽，不幸發生車禍以致腦部受傷、呼吸困難，不久呼吸就停止而終告死亡。試問他可能是圖中的哪一部位受到嚴重的傷害？
(A)A (B)B (C)C (D)D。

