

1. 婷婷觀察某一植物葉脈如右圖，根據此圖，下列敘述何者正確？

- (A)開花時會有6片花瓣 (B)種子內會有2片子葉 (C)莖內維管束是散狀排列 (D)切開子房一定會看到許多胚珠。

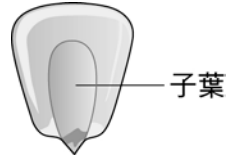


2. 下列有關植物的敘述中，何者不正確？

- (A)種子植物包括裸子植物和被子植物 (B)裸子植物依種子子葉數量的不同分為單子葉植物和雙子葉植物 (C)裸子植物不開花，其生殖器官為毬果 (D)煤炭是古代高大蕨類埋於地層中經地質作用所形成的。

3. 菲菲研究了如右圖的玉米粒，她發現玉米粒中有一枚子葉，下列有關玉米的敘述何者正確？

- (A)會開花 (B)屬於軸根系 (C)具有形成層 (D)具有網狀葉脈。



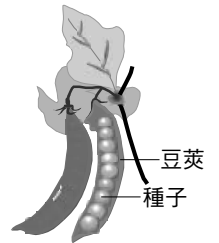
4. 下列對於水稻與向日葵的比較，何者有誤？

選項	水 稻	向日葵
甲	平行葉脈	網狀葉脈
乙	子葉數 1 枚	子葉數 2 枚
丙	生殖器官為毬果	生殖器官為花
丁	花瓣 3 的倍數	花瓣 4 或 5 的倍數

- (A)甲 (B)乙 (C)丙 (D)丁。

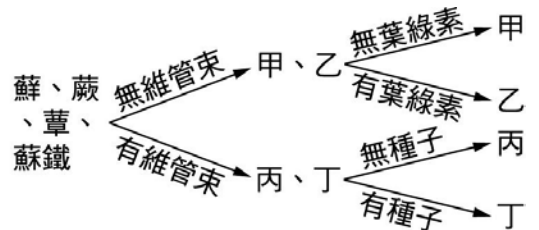
5. 右圖為豌豆的豆莢，則下列關於豌豆的敘述，何者正確？

- (A)屬於裸子植物 (B)豆莢為營養器官 (C)1 個子房內只有 1 個胚珠 (D)精細胞經由花粉管與卵結合。



6. 湘湘和君君一起去郊外觀察植物，將採集到的蘚、蕈、蕨、蘇鐵等 4 種標本依圖予以分類，則甲、乙、丙、丁分別代表哪一種植物？

- (A)甲→蘚、乙→蕈、丙→蘇鐵、丁→蕨  
 (B)甲→蕈、乙→蘚、丙→蘇鐵、丁→蕨  
 (C)甲→蕈、乙→蕨、丙→蘚、丁→蘇鐵  
 (D)甲→蕈、乙→蘚、丙→蕨、丁→蘇鐵。



7. 下列敘述哪些為「腎蕨」和「龍柏」的共同點？

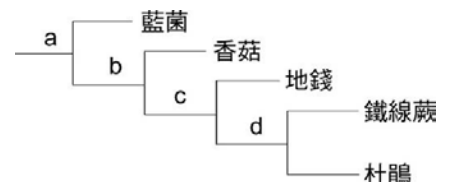
- (甲)靠風力傳播種子；(乙)具有根、莖、葉的構造；(丙)不會開花；(丁)行光合作用。  
 (A)甲乙丙丁 (B)乙丙丁 (C)丙丁 (D)丁。

8. 種子植物用種子繁衍後代比用孢子繁衍後代的方式更能適應陸地環境，其原因何者錯誤？

- (A)種子可以抵抗乾燥環境 (B)種子所含養分可提供萌芽所需 (C)種子植物受精時以花粉管為媒介 (D)產生種子數量較多，可快速繁衍後代。

9. 嵐嵐在野外採集到下列五種生物，分別為藍菌、香菇、地錢、鐵線蕨、杜鵑，若依照各生物的特徵做一個分類表如右圖，則下列敘述何者錯誤？

- (A)a 依細胞有無核膜分類 (B)b 依能否行光合作用分類  
 (C)c 依有無維管束分類 (D)d 依種子是否有果實包覆分類。



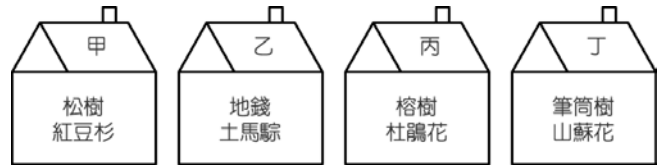
10. 下列哪一組生物的重要區別是錯誤的？

- (A)洋菇無毒性；鱗柄白鵝膏有毒性 (B)酵母菌無菌絲；青黴菌有菌絲  
 (C)紅藻無葉綠素；綠藻有葉綠素 (D)蘚苔無維管束；蕨類有維管束。

11. 下列有關植物的敘述，何者不正確？

- (A)目前人類所使用的煤炭是古代高大蕨類埋於地層中經地質作用所形成的 (B)裸子植物不開花以毬果做為生殖的構造 (C)種子植物包括裸子植物和被子植物 (D)裸子植物依種子子葉數量的不同分為單子葉植物和雙子葉植物。

12. 如右圖，將植物依其特徵分成甲、乙、丙、丁四個家族。若有一植物具有維管束，且會產生裸露的種子，則此植物應屬於下列哪一家族？



- (A)甲 (B)乙 (C)丙 (D)丁。

13. 琪琪背唐詩，其中有一段「待到重陽日，還來就菊花」，菊花的分類應該歸屬於附表何者？

(附表中“+”表示有，“-”表示沒有)

- (A)甲 (B)乙 (C)丙 (D)丁。

選項	維管束	花	果實	種子
甲	-	-	-	-
乙	+	-	-	-
丙	+	-	-	+
丁	+	+	+	+

14. 下列關於植物的敘述何者正確？

- (A)所有植物皆有角質層防止水分散失 (B)所有植物皆有根莖葉等營養器官 (C)所有植物皆有葉綠體行光合作用 (D)所有植物皆有維管束運輸物質。

15. 霖霖把土馬駱和鳥巢蕨歸為一類，把龍柏和荷花歸為一類，他是以下列哪項性質作為分類依據？

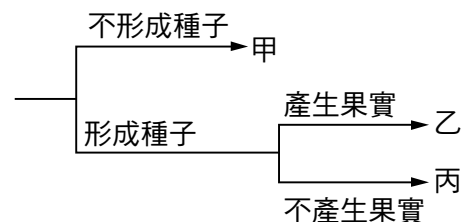
- (A)開不開花 (B)有無種子 (C)有沒有維管束 (D)會不會行光合作用。

16. (甲)蘚苔植物；(乙)蕨類植物；(丙)裸子植物；(丁)被子植物。以上何者屬於維管束植物？

- (A)甲乙丙 (B)甲乙丁 (C)甲丙丁 (D)乙丙丁。

17. 依生物特徵將水稻、地錢、蕨類、松和杜鵑 5 種植物，分類如右表。若水稻屬於乙類，則乙類除了水稻以外，還應包括下列何者？

- (A)地錢 (B)蕨類 (C)松 (D)杜鵑。

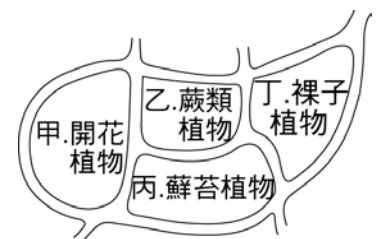


18. 芯芯到鄉下採集了一些植物，她將採集到的植物分成甲、乙兩組，其中甲組有洋菇、苔、蘚，乙組有蕨、竹、杜鵑，則小雯分組的依據為何？

- (A)能不能開花 (B)有沒有維管束 (C)會不會行光合作用 (D)可不可以用種子繁殖後代。

19. 右圖為某園區植物的分布圖，萱萱到此園區觀察不同植物的種子並作紀錄，依此圖的標示，推測她在哪兩區可記錄到最多不同種類的種子？

- (A)甲、丙 (B)甲、丁 (C)乙、丙 (D)乙、丁。



20. 凱凱和婷婷到烏來踏青時，看到許多筆筒樹，兩人便開始討論筆筒樹的相關知識。有關他們的討論內容，下列何者錯誤？

- (A)凱凱：筆筒樹具有角質層 (B)凱凱：筆筒樹具有維管束 (C)婷婷：筆筒樹可產生種子 (D)婷婷：筆筒樹不會開花。