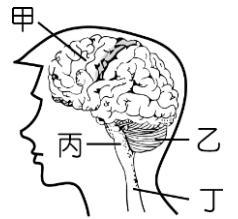


班級：_____班 座號：_____ 姓名：_____

- _____1.下列哪一項不是神經系統負責的功能？
 (A)協調身體平衡 (B)面對危急時的緊急反應
 (C)抵抗外來病原入侵 (D)控制呼吸與心搏速度。
- _____2.神經系統主要由神經元所組成。有關神經元的敘述，下列何者錯誤？
 (A)神經元包含神經本體及神經纖維 (B)神經元是傳遞訊息的基本單位 (C)神經元有許多突起，這些突起稱為受器或動器 (D)神經元是脊椎動物體內最長的細胞。
- _____3.下列各部位與其所屬神經系統的配對，何者錯誤？
 (A)小腦屬於中樞神經 (B)脊髓屬於周圍神經
 (C)感覺神經屬於周圍神經 (D)大腦屬於中樞神經。
- _____4.翎翎是一名特技表演人員，表演走鋼索時需要十分良好的平衡感，試問此與右圖中哪一個構造有最密切的關係？
 (A)甲 (B)乙 (C)丙 (D)丁
- _____5.下列關於中樞神經的敘述，何者錯誤？
 (A)腳踏尖物，會感覺「痛」，引起「痛」的感覺在大腦 (B)植物人的腦幹沒有受損 (C)某人小腦遭受破壞，以致失去平衡走路搖搖擺擺的 (D)唾腺分泌是一種反射，由脊髓控制。
- _____6.下列何者與神經傳導的反應時間快慢較無關？
 (A)神經傳遞的感覺種類(如觸覺、味覺等) (B)神經傳導路徑的長短 (C)神經元本身的訊息傳遞速率 (D)神經傳遞所需經過的神經元個數。
- _____7.2002年3月美國研究出一種會聽人說話下命令的電腦，有一天研究人員對電腦說：「電腦，打開 Google 搜尋網頁，我要舊金山的地圖！」，請問此時電腦接受聲音的麥克風相當於神經系統的什麼構造？
 (A)感覺神經 (B)運動神經 (C)受器 (D)動器。
- _____8.人體的受器能將接收的訊息傳遞到反射中樞，再由動器做出反應得以應付外來的各種狀況，試問下列何者不是接受外界訊息的器官？
 (A)眼睛 (B)鼻子 (C)耳朵 (D)食道。
- _____9.過年期間佩瑜聽見巨大的鞭炮聲，於是用手掩耳，有關此反應動作，下列敘述何者正確？
 (A)這是一種腦幹反射的作用 (B)此神經傳導的路徑不須經過脊髓 (C)用手掩耳的動作是由大腦控制的 (D)此神經傳導的路徑不須經過大腦。
- _____10.寒流來襲，阿婷買了暖暖包來取暖，當她把暖暖包捧在手上，一股暖流油然而生，此「暖」的感覺是由何處發生的？
 (A)手上皮膚受器 (B)脊髓 (C)腦幹 (D)大腦。
- _____11.人體的眼、耳、鼻、舌、皮膚等感覺器官，都能接受外界的刺激，以上構造中皆具有下列何者？
 (A)動器 (B)受器 (C)感覺神經 (D)運動神經。
- _____12.當我們聞到披薩的香味而「流口水」，針對流口水的行為，此種反射是由下列何者所控制？
 (A)大腦 (B)小腦 (C)脊髓 (D)腦幹。

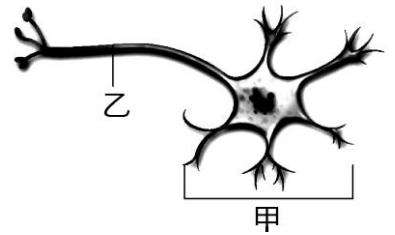


13. 「觸景生情」與下列何者有關？

- (A)大腦 (B)小腦 (C)腦幹 (D)脊髓。

14. 右圖為神經元，下列敘述何者錯誤？

- (A)是人體最長的細胞 (B)甲是此神經細胞之細胞核所在的部位 (C)神經元的生長、代謝由甲部位負責 (D)依神經長短不同可分為感覺神經及運動神經。



15. 下列哪些部位接受刺激時，會由脊髓將訊息傳達至腦？

- (甲)頭；(乙)手；(丙)眼睛；(丁)耳朵；(戊)鼻子；(己)腳。
(A)甲丙丁戊 (B)乙己 (C)甲乙己 (D)以上皆是。

16. 澄澄到醫院探望腦出血而住院的爺爺，發現爺爺的精神狀況良好，但是右半邊的身體似乎不太靈活。試問血塊有可能壓迫爺爺腦部的何處？

- (A)小腦 (B)腦幹 (C)左大腦 (D)右大腦。

17. 下雨時，我們所看到的雨像是一直線、連續的降下，關於此現象的敘述，下列何者錯誤？

- (A)卡通影片的播放原理與此現象相同 (B)這是視覺暫留的關係 (C)跨年晚會所看到的煙火秀，原理與此現象相同 (D)這是感覺神經元傳遞刺激太快的原因。

18. 沐藍盛裝營養午餐的熱湯時，手不小心碰到熱鍋而立刻縮回，試問這個反應動作是由何者所控制？

- (A)大腦 (B)小腦 (C)腦幹 (D)脊髓。

19. 菲菲喝玉米濃湯時，撒了太多胡椒粉，結果猛打噴嚏，此反應是由身體的哪一構造所控制？

- (A)鼻子 (B)脊髓 (C)腦幹 (D)大腦。

20. 以下的器官與感覺的配對，何者錯誤？

- (A)蛾觸角—嗅覺 (B)蒼蠅味毛—觸覺 (C)象耳—聽覺 (D)狗鼻子—嗅覺。

21. (甲)貓；(乙)蛇；(丙)人；(丁)鱸魚。上列動物依腦容量由大到小排列是：

- (A)丙乙甲丁 (B)丙甲乙丁 (C)甲乙丙丁 (D)丁乙甲丙。

22. 關於人體反射作用的敘述，下列何者錯誤？

- (A)不受大腦意識控制 (B)可以經由學習訓練而進步 (C)可以爭取時效 (D)能避免身體遭受更嚴重的傷害。

23. 昆蟲何種構造有嗅覺？

- (A)味毛 (B)複眼 (C)觸角 (D)口器。

24. 右圖為小虹騎腳踏車及她的中樞神經系統示意圖。有關小虹騎踏車時，神經系統運作的相關敘述，下列何者正確？

- (A)向左或向右前進由甲判斷 (B)呼吸頻率的快慢由乙調節 (C)身體的平衡是藉由丙維持 (D)腳踩踏板的速度由丁決定。



25. 下列有關人體神經系統的敘述，何者正確？

- (A)大腦主管運動、感覺及身體的平衡 (B)心搏、呼吸及體溫都是由腦幹所控制 (C)脊神經有 12 對，分布於軀幹、四肢及內臟 (D)吞嚥、唾腺分泌及感覺到痛都是反射作用。