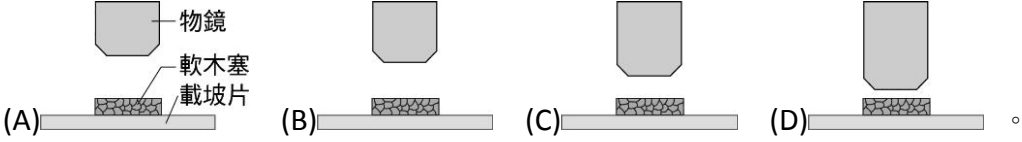
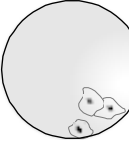
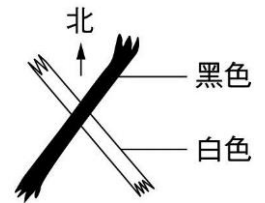


班級：\_\_\_\_\_班 座號：\_\_\_\_\_ 姓名：\_\_\_\_\_

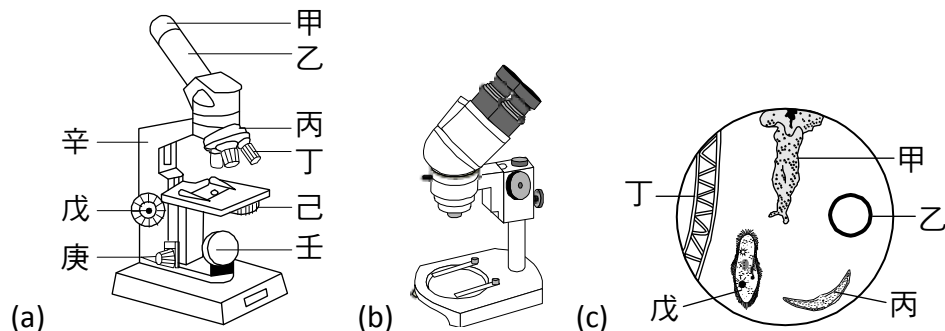
- \_\_\_1.關於顯微鏡的操作，下列何者錯誤？  
 (A)觀察標本時應兩眼同時張開 (B)使用目鏡 10×、物鏡 15×，則放大倍率為 150 倍  
 (C)以高倍物鏡觀察時直接調整粗調節輪即可 (D)發現玻片裡有氣泡用鉛筆尖輕敲蓋玻片
- \_\_\_2.小華用顯微鏡來觀察軟木塞細胞的構造，他用相同的目鏡，欲用不同倍率的物鏡觀察，在調妥正確的焦距與亮度之後，皆能清楚看到軟木塞細胞。如右圖所示，試問他觀察到的軟木塞細胞數目，何者最多？
- 
- (A) (B) (C) (D)。
- \_\_\_3.恬恬最近購買一臺複式顯微鏡，其目鏡有 5×、10×、15×，接物鏡有 4×、10×、20×，此顯微鏡共有幾種放大倍數？  
 (A)6 (B)8 (C)9 (D)10。
- \_\_\_4.在 400×顯微鏡視野下觀察一片分布均勻的細胞玻片，發現有 32 個細胞；若換成在 800×下觀察，約有多少個細胞？  
 (A)8 個 (B)32 個 (C)64 個 (D)128 個。
- \_\_\_5.某生在 10 倍目鏡和 10 倍物鏡的顯微鏡下所見之口腔皮膜細胞如右圖，換 40 倍物鏡時，這些細胞卻看不到了，他應如何操作才能再看到它們？  
 (A)改用 60 倍物鏡 (B)重新換回 10 倍物鏡  
 (C)增加視野亮度 (D)轉動粗調節輪。
- 
- \_\_\_6.一個用右手寫字的人，看單筒複式顯微鏡最標準的方式是：  
 (A)左眼看右眼閉 (B)兩眼同時睜開左眼看  
 (C)右眼看左眼閉 (D)兩眼同時睜開右眼看。
- \_\_\_7.(新北八里) 關於顯微鏡的使用，下列何者是不當的操作？  
 (A)取用顯微鏡時一手握住鏡臂，一手托住鏡座 (B)為了方便觀察，可以將顯微鏡在桌上拖拉  
 (C)轉換觀察倍率時，應轉動旋轉盤更換物鏡倍率 (D)為了看清楚物體，除了使用粗調節輪，亦要利用細調節輪。
- \_\_\_8.某一複式顯微鏡的目鏡為 10×、15×，物鏡為 4×、10×、60×，使用此顯微鏡觀察口腔皮膜細胞，想在視野下觀察最多數量的細胞，應使用何種放大倍率？  
 (A)20× (B)40× (C)900× (D)1000×。
- \_\_\_9.(北市石牌) 有關顯微鏡操作的敘述，下列何者正確？  
 (A)觀察時可直接使用高倍物鏡以顯示技術高超 (B)觀察樣本時應兩眼同時張開眼，右手寫字者用右眼看  
 (C)在低倍鏡中找到目標物，而要改為高倍鏡觀察時，必須轉動粗調節輪更換物鏡 (D)當發現鏡頭有灰塵時，必須使用拭鏡紙擦拭。
- \_\_\_10.(北市石牌) 利用複式顯微鏡觀察印有「23」兩數字的玻片。請問在視野下看見的影像應為何？  
 (A)32 (B)23 (C)ƆZ (D)ƆE。

- 11.(高雄立德) 如右圖，將不同顏色的兩段毛線以膠帶固定在載玻片上，再用複式顯微鏡觀察，下列敘述何者為非？  
 (A)視野中，黑色毛線變成在白色底下 (B)視野下的黑色毛線，由右上方斜向左下方 (C)玻片向右移，所看到的毛線會向左移 (D)若改用解剖顯微鏡觀察，會較有立體感。



- 12.(北市石牌) 承上題，若將倍率由 40X 更換為 100X，只見到玻片上的「3」字。請問應將玻片朝何處移動，才能見到「2」字呢？  
 (A)左方 (B)右方 (C)上方 (D)下方。
- 13.(台南復興) 有關顯微鏡使用方法的敘述，下列何者正確？  
 (A)拿取顯微鏡時，僅需以單手握住鏡臂即可 (B)鏡頭髒污時應該使用拭鏡紙擦拭乾淨 (C)使用低倍鏡時，可轉動反光鏡調整焦距 (D)光線不足時，可轉換至高倍鏡提高亮度。
- 14.(台南復興) 使用解剖顯微鏡時，如果觀察的目標物向右上方離開視野時，應該將載玻片移向何方？  
 (A)右上方 (B)右下方 (C)左上方 (D)左下方。
- 15.(台南復興) 複式顯微鏡的目鏡放大倍率有 10X、15X 兩種；物鏡放大倍率有 4X、10X 和 40X 三種。使用此複式顯微鏡觀察口腔皮膜細胞時，下列何種組合可以在視野中看到數目最多的細胞？  
 (A)目鏡 10X、物鏡 4X (B)目鏡 10X、物鏡 10X (C)目鏡 15X、物鏡 10X (D)目鏡 15X、物鏡 40X。

【題組】請根據三張右圖，以代號回答下列問題：



- 16.玲玲想觀察蟬頭部的立體構造，應使用右圖中哪一架顯微鏡？  
 (A)圖(a) (B)圖(b) (C)圖(a)、圖(b)皆可 (D)圖(a)、圖(b)皆不行。
- 17.玲玲使用複式顯微鏡觀察水中小生物，在視野中看到圖(c)，試問哪一個最有可能是氣泡？  
 (A)乙 (B)丙 (C)丁 (D)戊。
- 18.承上題，若圖(c)中的丙往右下移動，小甄的載玻片應往哪個方向移動，才能讓丙回到視野中央？  
 (A)左下 (B)左上 (C)右下 (D)右上。
- 19.使用高倍鏡，若影像不太清晰，應調整圖(a)顯微鏡的哪一個構造？  
 (A)丙 (B)丁 (C)辛 (D)庚。
- 20.以複式顯微鏡觀察生物，若視野太暗，應調整圖(a)顯微鏡的哪些構造以獲得適當光線？  
 (A)己壬 (B)乙壬 (C)辛庚 (D)甲丁。