

___1.(北市石牌) 地球上大多數生物的能量來源為何？

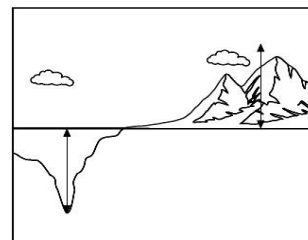
- (A)陽光 (B)空氣 (C)水 (D)雷電。

【答案】：【A】

【解析】：

___2.(高雄立德) 右圖是生物圈的示意圖，下列敘述何者正確？

- (A)圖中每個箭頭所代表的距離大約是1000公尺 (B)箭頭所指的範圍永遠不會改變 (C)細菌分布的範圍是最廣的 (D)箭頭所指的範圍包含所有的地殼、大氣層以及水域環境。



【答案】：【C】

【解析】：

___3.(北市石牌) 下列對於生物圈之敘述，何者正確？

- (A)生物圈內，日光、土壤、空氣為生物生存的三要素 (B)日光不易穿透深層海洋，使得生物在海洋深處絕跡 (C)地球上凡是有生物生存之處即稱為生物圈，此範圍不會改變 (D)目前所知的生物圈包括海平面上下各約一萬公尺。

【答案】：【D】

【解析】：

___4.(北市石牌) 下列為動物與其分布地區分組配對，其中有一組配對錯誤，試問是哪一組？

- (A)極地——北極熊 (B)熱帶雨林——箭毒蛙
(C)非洲草原——石狗公 (D)珊瑚礁——豆丁海馬。

【答案】：【C】

【解析】：

___5.(高雄立德) 小宏參加魔法檢定考試，其中一道試題是「利用魔法把自己藏在生物圈之外」，請問小宏應該選擇哪個地方較合適？

- (A)地球中心 (B)黑暗的深海 (C)土壤中 (D)神秘的百慕達高空中。

【答案】：【A】

【解析】：

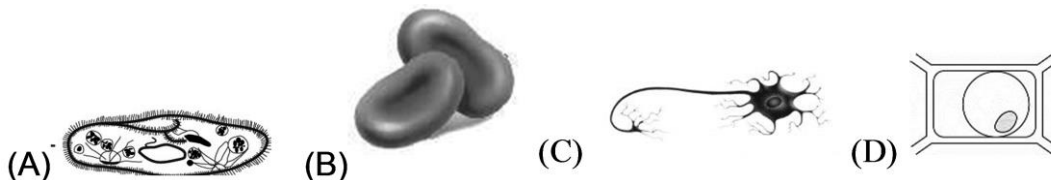
___6.(高雄立德) 若有一天太陽毀滅了，則無法在地球上生存的生物有哪些？

- (A)幾乎地球上所有有生命的物體 (B)只有綠色植物 (C)只有其他動物 (D)只有人類。

【答案】：【A】

【解析】：

___7.(高雄立德) 下列哪一個細胞能夠表現出完整的生命現象，執行維持生命的所有活動？



【答案】：【A】

【解析】：

___8.(新北八里) 選項中的生物，哪一種生物的單一細胞可以表現較多種的生命現象？

- (A)草履蟲 (B)蝙蝠 (C)海豚 (D)大象

【答案】：【A】

【解析】：

___ 9.(台南復興) 下列何者不是地球得以孕育出生命的主要條件？

(A)水能以液態存在 (B)蘊含豐富的金屬礦 (C)充足的陽光 (D)適宜的大氣。

【答案】：【B】

【解析】：

___ 10.(台南復興) 柯南喜歡登山，當他一步步爬上阿里山時，將會看見哪一類植物大量出現在較高海拔的山區？

(A)針葉植物 (B)水生植物 (C)闊葉植物 (D)仙人掌。

【答案】：【A】

【解析】：

___ 11.(屏東中正) 下列對於生物圈之敘述，何者正確？

(A)所有生物所需的能量來源皆直接來自太陽 (B)日光不易穿透深層海洋，使得生物在海洋深處絕跡 (C)地球上凡是有生物生存之處即稱為生物圈 (D)目前所知的生物圈包括海平面上下各1000公尺。

【答案】：【C】

【解析】：

___ 12.(屏東中正) 有關生物利用特殊的方式來適應環境的敘述，下列何者錯誤？

(A)青蛙會利用回聲定位的方式，來辨識周遭環境 (B)仙人掌具有針狀的葉，可以減少水分散失 (C)水筆仔生活在河口地，種子發育為胎生苗 (D)在貧瘠的土地上，捕蟲植物會分解昆蟲，以補充土壤中缺乏的物質。

【答案】：【A】

【解析】：

___ 13.(台南復興) 下列何者的存在需要能量，並能表現出生命現象？

(A)仙人掌 (B)鑽石 (C)恐龍化石 (D)糞便。

【答案】：【A】

【解析】：

___ 14.(高雄五福) 下列有關生物圈的敘述何者正確？

(A)生物圈包含了水域、所有大氣層、部分地表 (B)生物圈範圍可以修正改變 (C)海底火山附近沒有生物，不屬於生物圈 (D)生物圈的範圍是海平面垂直上下共約一萬公尺。

【答案】：【B】

【解析】：

___ 15.(高雄五福) 甲.仙人掌葉退化成針狀；乙.北極熊皮下脂肪很厚；丙.深海中沒有綠色藻類；導致以上三個現象的發生原因，若按(甲→乙→丙)的順序排列，分別應該是下列何者？

(A)溫度→陽光→空氣 (B)溫度→水分→陽光
(C)空氣→陽光→溫度 (D)水分→溫度→陽光。

【答案】：【D】

【解析】：

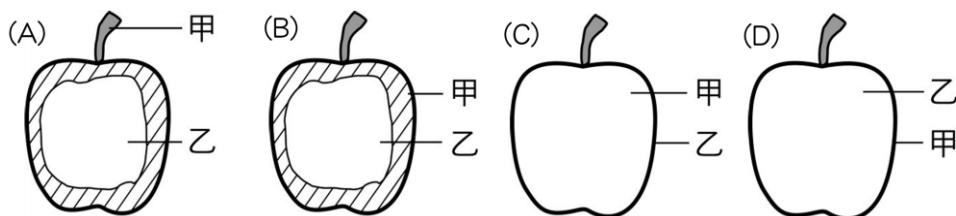
___ 16.(高雄五福) 小航在暑假的時候爬了玉山，有關沿途的植物景觀的敘述，何者正確？

(A)山腳下有大量的針葉樹 (B)町地植物種類與高山相似
(C)低矮的灌木草原出現在最高處 (D)沿途到處可見闊葉林。

【答案】：【C】

【解析】：

___17.(高雄五福) 若甲代表地球，乙代表生物圈，如果我們將地球比喻作一個蘋果，則下列哪一圖形最能代表甲與乙的合理比例？



【答案】：【C】

【解析】：

___18.(高雄五福) 有關生物圈的敘述，何者錯誤？

(A)為海平面垂直上下各約一萬公尺的範圍內 (B)生物圈內的環境都差不多，因此可以孕育出豐富的生命 (C)目前在生物圈中分布最廣的生物是細菌 (D)生物圈的範圍會隨著生物的發現和滅絕而有所變動。

【答案】：【B】

【解析】：

___19.(北市弘道) 關於生活在不同環境中的生物，下列敘述何者正確？

(A)石狗公擅於奔跑捕捉獵物 (B)仙人掌針狀的葉有禦寒的功能 (C)企鵝的翅膀適合游泳 (D)陽明山大草原上可發現斑馬的蹤跡。

【答案】：【C】

【解析】：

___20.(北市弘道) 下列有關生物圈的敘述，何者正確？

(A)生物圈僅包含了水域與部分地表 (B)生物圈為所有生物能夠生存的空間 (C)生物圈的範圍是永遠不會變動的 (D)生物圈的垂直上下範圍共約20萬公里。

【答案】：【B】

【解析】：

___21.(北市弘道) 沿著玉山山腳往海拔四千公尺山頂的路途中，哪一類植物將大量出現在最高的山區？

(A)針葉林 (B)紅樹林 (C)闊葉林 (D)高山草原。

【答案】：【D】

【解析】：

___22.(北市弘道) 關於生物圈的敘述，下列何者正確？

(A)太空人曾經登陸月球，所以月表也算生物圈的範圍 (B)生物圈永不變動 (C)生物圈在海平面上上下下各10公里 (D)生物圈內各地的物種都相同。

【答案】：【C】

【解析】：

___23.(新北八里) 下列哪一組動物的形態會模擬周遭的環境？

(A)蒼蠅／螞蟻 (B)蝙蝠／海豚 (C)大象／長頸鹿 (D)竹節蟲／尺蠖。

【答案】：【D】

【解析】：

___24.(高雄五福) 下列何者由單一細胞便能表現出所有的生命現象？

(A)草履蟲 (B)水蚤 (C)子子 (D)螞蟻。

【答案】：【A】

【解析】：

___25.(北市弘道) 下列何者的存在需要能量，並能表現出代謝、生長、感應、繁殖等行為？

(A)再生紙 (B)蘋果皮 (C)東坡肉 (D)苜蓿芽。

【答案】：【D】

【解析】：